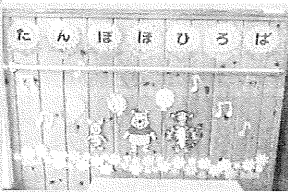
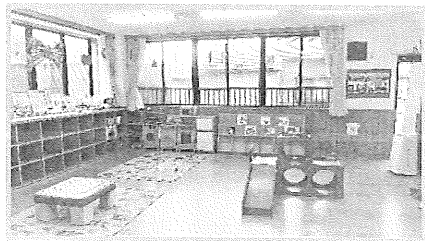


たんぽぽひろば 遊びに来ませんか？

「たんぽぽ広場」は、福井市地域子育て支援事業の委託を受け開設しています。

子育て中の親子や地域住民が世代や属性を超えて遊びや交流の場として過ごすことができる広場です。たんぽぽ広場が、子育て中の人やこれからパパ、ママになる方たち、地域の方々が世代や分野を超えて地域にて人と人が安心してつながれる、楽しくホッとできる場所になれるよう取り組んでいます。

子育てに関する悩みや不安などお気軽にご相談ください。また、毎月楽しいイベントや子育て講座などを開催し、親子の遊びや子育ての情報提供などを通して子育てを応援しています。



地域の方のボランティア活動募集！！

地域団体・子育てサークル、また近隣住民の方で趣味の作品展示など・・・詳細はお問い合わせ下さい。

- ★開所日・・・毎週 月曜～金曜（無料）
- ★時間・・・9：00～14：30（利用時間は14：15まで）
※昼食タイム（11：30～12：15）左記時間は2階広場は使用できません。
- ★対象・・・0、1、2、3歳のお子さんとその保護者（父・母・祖父母等）
プレママ・プレパパも大歓迎♡
- ★駐車場・・・あり（広場向かい側）
- ★SNS（Instagram）配信



「子育て支援センター たんぽぽ広場」で『検索』



詳しくは毎月発行の「たんぽぽひろばだより」でお知らせします。
『たんぽぽひろばだより』は広場に置いてあります。インスタで見られますよ！



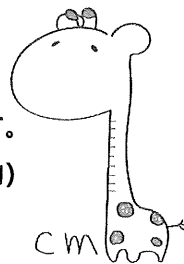
お誕生日に来所すると、誕生日カードがもらえるよ！

イベントは予約制です。
事前申込みが必要です。予約日を毎月発行のおたよりやSNS等で早めにご確認ください。

プレママ・プレパパも
遊びに来てください(*^^*)

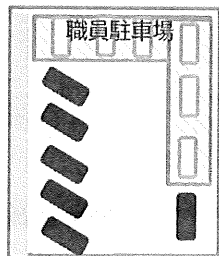
イベントが中止
や延期となる
場合があります。

毎月初旬頃に
身体測定が
あります。
(要予約)

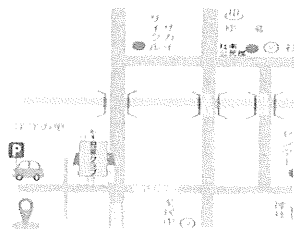


お問い合わせ先

<止め方(右参照)>
通常利用の場合
黄色の斜線の場所に
停めて下さい。
イベントの場合
スタッフが誘導します。



道路



*駐車場は広場向かいにあります。

子育て支援センター たんぽぽ広場
福井市江守の里2丁目119 TEL 35-7517
※お盆・祝日・年末年始はお休みです