

⑧清明・社南地区

福井市洪水・土砂災害
ハザードマップ 高画質版

清明地区 社南地区

浸水深の目安

3階以上	5.0m以上
2階	3.0~5.0m未満
1階	0.5~3.0m未満
床下	0.5m未満

浸水継続時間図
地区内にお住まいの方は、水が引くまでの時間を確認

詳しくはこちら

土砂災害のおそれがある区域

- 土砂災害警戒区域
- 土砂災害特別警戒区域

詳しくはこちら

水がたまりやすい低い場所
大雨や洪水時は注意!!

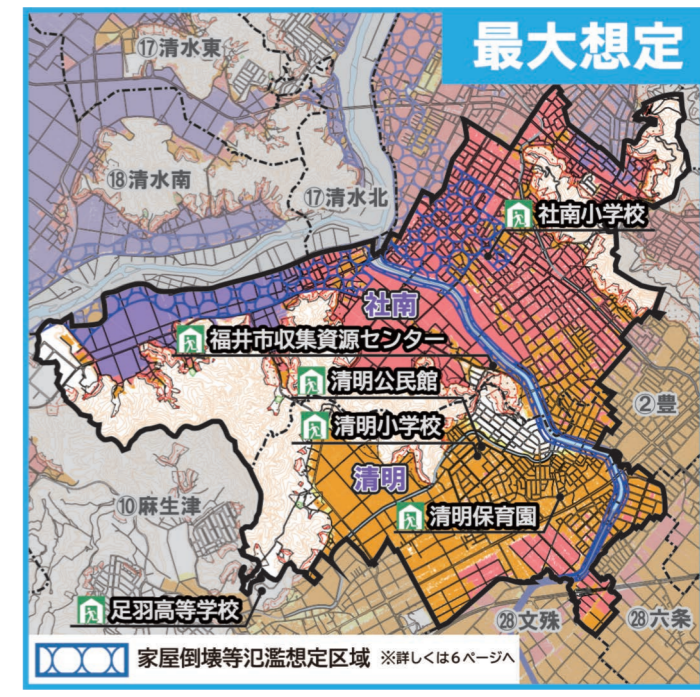
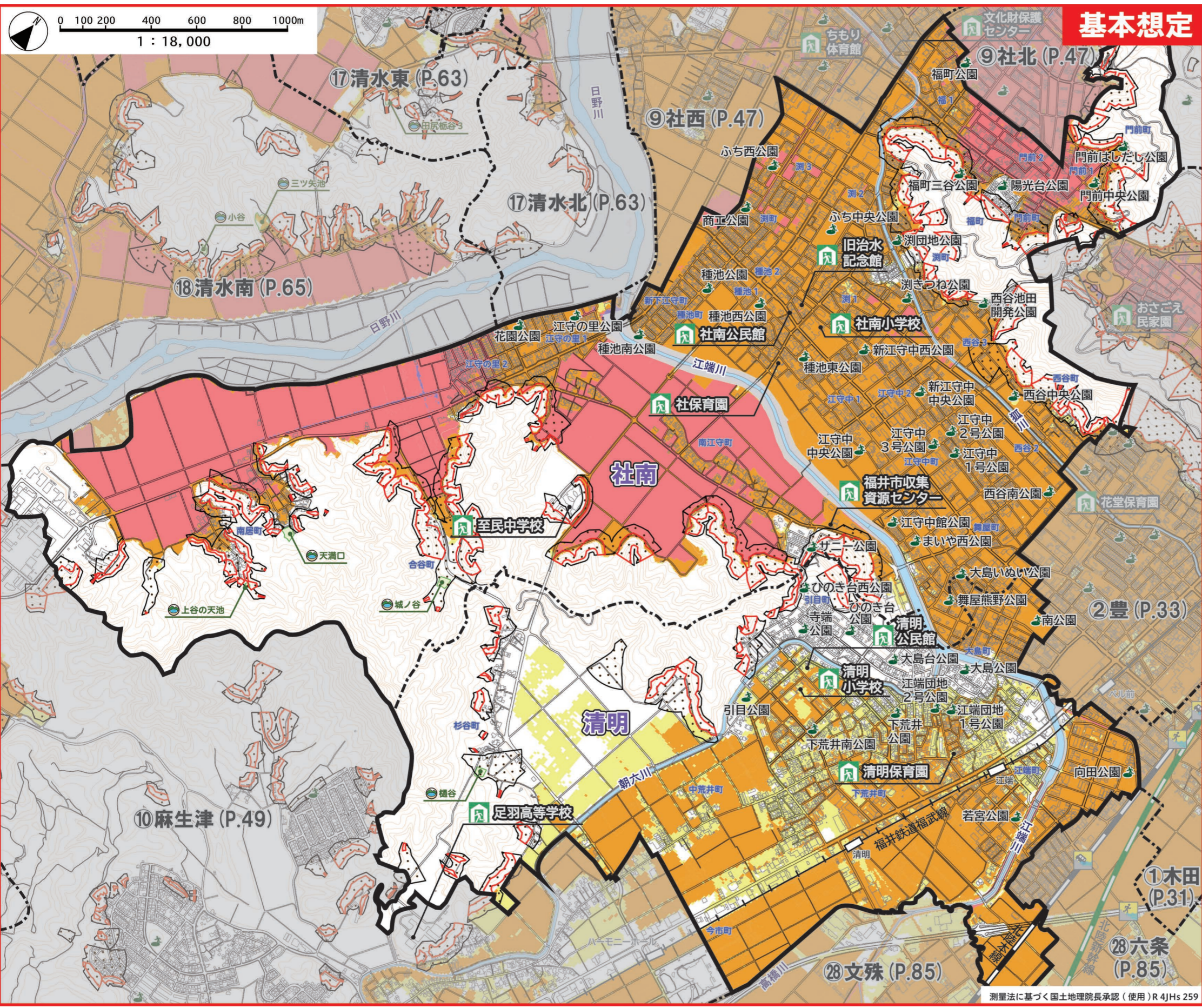
- 地下道(車・歩行者)
- 地下道(歩行者専用)
- 公共地下駐車場

防災重点農業用ため池
決壊した場合に人家等に被害が及ぶため池

詳しくはこちら

下水道内水ハザードマップ
地区内にお住まいの方は、下水道などから雨水があふれだす浸水に注意

詳しくはこちら



本地区の指定避難所・指定緊急避難場所 一覧

「◎」表示は、その災害時において、一番最初に開く避難所

地区名	種別	施設名				施設名				
		地震	津波	洪水	土砂	地震	津波	洪水	土砂	
清明	指定避難所	◎	—	◎	○	足羽高等学校	○	—	○	○
	指定避難所	○	—	○	○	清明保育園	○	—	○	○
	指定緊急避難場所	○	—	○	○	江端団地2号公園	○	—	○	○
		○	—	○	○	大島台公園	○	—	○	○
		○	—	○	○	ひのき台公園	○	—	○	○
		○	—	○	○	大島いぬい公園	○	—	○	○
		○	—	○	○	江端団地1号公園	○	—	○	○
		○	—	○	○	ひのき台西公園	○	—	○	○
		○	—	○	○	南公園	○	—	○	○
		○	—	○	○	下荒井南公園	○	—	○	○
社南	指定避難所	◎	—	◎	○	社保育園	○	—	○	○
	指定避難所	○	—	○	○	旧治水記念館	○	—	○	○
	指定避難所	○	—	○	○	福井市収集資源センター	○	—	○	○
	指定緊急避難場所	○	—	○	○	門前はだし公園	○	—	○	○
		○	—	○	○	舞屋熊野公園	○	—	○	○
		○	—	○	○	まいや西公園	○	—	○	○
		○	—	○	○	江守中館公園	○	—	○	○
		○	—	○	○	江守中1号公園	○	—	○	○
		○	—	○	○	江守中2号公園	○	—	○	○
		○	—	○	○	江守中3号公園	○	—	○	○
		○	—	○	○	刈団地公園	○	—	○	○
		○	—	○	○	サニー公園	○	—	○	○
		○	—	○	○	福町三谷公園	○	—	○	○
○		—	○	○	福町公園	○	—	○	○	
○	—	○	○	西谷中央公園	○	—	○	○		
○	—	○	○	ふち中央公園	○	—	○	○		
○	—	○	○	西谷池田開発公園	○	—	○	○		
○	—	○	○	門前中央公園	○	—	○	○		

避難所の最新情報は、こちら