



社南地区

# 社協だより



編集と発行

社南地区社会福祉協議会

福井市種池2丁目206  
(社南公民館内)  
TEL.35-9559

## こんにちは、今月のお弁当です。

第81号

令和6年7月

社南地区社協では75歳以上の一人暮らしで見守り対象の方に、食事サービスとして毎月1回(夏場は除く)民生児童委員がお弁当(負担金200円)をお届けしています。現在、全町内合わせて約50名の方々にお配りしています。

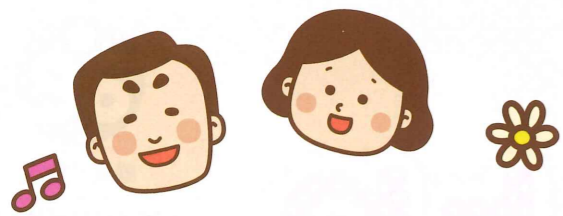


### お弁当の手作りを再開しました!

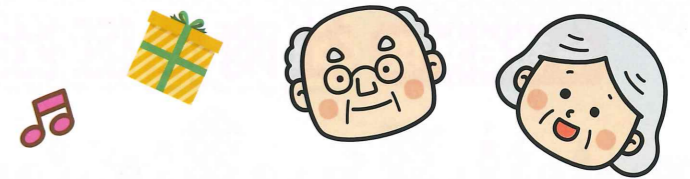
食事サービスのお弁当は、コロナ前は婦人会や食生活改善推進員の方々に作っていただいていたのですが、コロナ以降は業者へ発注していました。

今年度から5月、12月、1月は社南地区社協有志によって公民館で手作ります。





# 社協の主な活動と収支決算報告



地区社協は、誰もが安心して暮らすことのできるまちをつくるために、地域住民をはじめ、民生児童委員や福祉委員、自治会長、地域の各種団体等が、知恵と力を出し合いながら、地区の特性に応じた地域福祉を推進するための住民団体です。



ふれあいサロン

## 令和5年度 収支決算報告

### 収入の部

項目	5年度決算額(円)	説明・内訳
市社協補助金	1,121,300	
会費収入	559,200	会費収入 150円×3728世帯
負担金収入	99,200	食事サービス個人負担 200円×496食(のべ)
助成金	50,000	自治会連合会より(子育て福祉の為に)
雑収入	93,264	利息、子育て支援委員会より引継ぎ
繰越金	598,944	前年度繰越金
合計	2,521,908	

### 支出の部

項目	5年度決算額(円)	説明・内訳
会議費	5,675	役員会お茶代など
備品費	36,033	公民館にスリッパを寄贈
消耗品費	16,621	事務用品、インク、用紙
保険料	7,700	ボランティア保険
印刷製本費	24,945	公民館コピー代
通信運搬費	0	ハガキ、切手代
慶弔費	5,000	
活動費	110,000	役員活動費、セミナー参加費等
小計	205,974	
調査広報費	237,380	社協だより×年2回
食事サービス事業費	297,600	食事サービス
敬老会負担金	300,000	敬老会
訪問活動費	218,088	夏季・歳末訪問品
子育て福祉費	51,410	ベビーマッサージ講師謝礼、雑費
交流事業費	89,856	保健衛生推進委員会、クリスマス助成 ガールスカウト
福祉まつり開催費	46,439	福祉まつり
繰出	434,000	自治会型デイホーム事業(ふれあいサロン)
福祉委員活動費	100,000	福祉委員会
小計	1,774,773	
負担金	28,000	福井市地区社協連絡協議会、みなみブロック連絡会
予備費	0	
合計	2,008,747	

2,521,908円(収入) - 2,008,747円(支出) = 513,161円→繰越



クリスマス交流会



福祉委員研修会



健康麻雀



ベビーマッサージと育児相談



敬老会



夏季・歳末訪問品



福祉まつり

## 地区社協の主な役割

- ① 地域での見守り・支え合いの推進
- ② 見守りや支え合いのきっかけとなる「出会いや交流の場」のための事業
- ③ 福祉情報の周知



おしながき付  
お弁当



すべりにくいスリッパを  
公民館に寄贈



広報紙発行

# 令和6年度 社南地区社会福祉協議会委員



役員	
会長	内田 佳次
副会長	松田 久美子
副会長	神谷 幸雄
常任理事	吉岡 加津代
	渡邊 一宣
	伊藤 龍男
	東畑 美智代
	伊達 知美
	清竹 富美子
事務局 (事務局長・会計)	東度 晴美
	山崎 聖子
	青柳 喜代美
地域支え合い推進員(ふれあいサロン)	大久保 恵
顧問	自治会連合会長 掛谷 龍一
	公民館長 塚谷 利一
	つばき児童館長 嶋田 晶子
	保健衛生推進員会長 見谷 けい子



## 社南地区保健衛生推進員

見谷 けい子(会長)	杉田 はるな
伊達 知美	清水 早苗
高坂 幸子	小林 朋美
長谷川 嘉代	片岡 雅美
松原 七美予	山田 智美
丸木 かおり	辻 宏泰
小林 恭子	桑原 令子
佐々木 恵美子	稲田 幸世
澤 君子	古木 恵美子
佐藤 直人	

担当地区	福祉委員	民生児童委員
福	廣部 明美	吉岡 加津代
	小林 清美	
福門	内山 真人	岩田 京子
新門前	寺崎 和夫	
門前	村上 政宏	
新種池	加藤 武雄	平木 輝夫
新下江守	徳田 マサ子	
種池	服部 剛幸	内田 佳次
商工団地	山口 雅美	
南江守	岩永 美津子	善連 徹
サニータウン江守	山田 裕樹	
合谷	笈田 敏秋	
南居	中村 まゆ美	
江守の里1丁目1組	上山 博己	杉田 雅治
〃 2組	柴田 勇太	
〃 3組	池原 満	
江守の里2丁目1組	宮崎 利一	渡邊 一宣
〃 2組	青木 佑介	
〃 3組	伊藤 政己	
〃 4組	石 行雄	
江守中	塚本 加津美	廣瀬 良子
舞屋	田中 真弓	向坂 優香
舞屋東	三上 正芳	
福南団地	村田 優美子	春貴 英一
新江守中	加藤 史枝	伊藤 龍男
西谷	吉川 博	東畑 美智代
西谷3丁目	増永 とよ美	
淵1丁目	加藤 信子	平馬 吉隆
ロアール社南	駒田 勝茂	平馬 吉隆
淵2丁目	山田 泰子	
淵3丁目	間脇 正博	東度 晴美
クレール	山本 英孝	
淵町1組	安藤 良一	香川 義紀
淵町5組	宮崎 介洋	
淵町6組	富永 一範	
淵町7組	青柳 喜代美	
淵町団地	松井 麻那	
全地域	(主任児童委員)	松田 久美子

----- 切りとり -----

■地区社協へのご意見・ご要望などがありましたら、公民館の窓口にお渡しください。

○でかこんでください。

30歳未満 ・ 30代 ・ 40代 ・ 50代 ・ 60代 ・ 70代以上      男 ・ 女